

## Teknik Analiz

09 Nisan 2026

	Destek-1	Destek-2	Destek-3	Direnç-1	Direnç-2	Direnç-3
<b>BIST100</b>	13.400	13.330	13.200	13.680	13.750	13.840
<b>X30YVADE</b>	15.620	15.530	15.460	15.860	15.970	16.060
<b>EUR/USD</b>	1.1630	1.1610	1.1590	1.1690	1.1720	1.1750
<b>GBP/USD</b>	1.3370	1.3350	1.3330	1.3420	1.3440	1.3470
<b>Ons Altın</b>	4.680	4.640	4.620	4.740	4.770	4.800
<b>Gram Altın</b>	6.710	6.680	6.650	6.790	6.840	7.000

ING Yatırım  
Ekonomik Araştırmalar  
ve Piyasa Stratejileri  
Direktörlüğü

Tel: 0212 367 70 00  
[masb@ingyatirim.com.tr](mailto:masb@ingyatirim.com.tr)

### BIST100

BIST-100 endeksini haftanın üçüncü işlem gününü yüzde 4,76 değer kazanımıyla 13.536 puandan tamamladı.

Teknik olarak incelediğimizde, endeks fiyatlamada davranışlarında, toparlanma eğiliminin devam etmesi ve momentumun korunması durumunda kısa vadede 13.680-13.750 ve 13.840 direnç seviyeleri olarak izlenebilir.

Olası fiyatlamada davranışlarında geri çekilmelerin yada realizasyonların gündeme gelmesi durumunda ise kısa vadede 13.400-13.330 ve 13.200 destek seviyeleri olarak takip edilebilir.

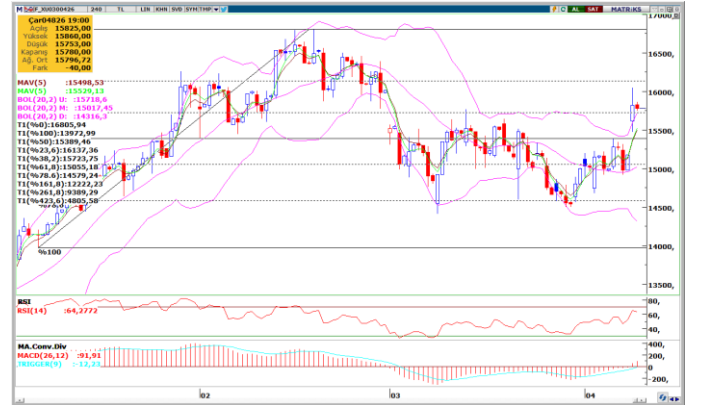


### X30YVADE

Nisan ayı endeks vadeli işlem sözleşmesini teknik olarak incelediğimizde, Fibo % 38,2'lik dilime tekabül eden 15.724 seviyesi kritik bir eşik olarak takip edilebilir.

Bu seviyenin üzerinde kalıcılık sağlanması durumunda kısa vadede 15.860-15.970 ve 16.060 direnç seviyeleri olarak izlenebilir.

Olası bu seviyenin altına geçilmesi ve kalıcılık sağlanması durumunda ise kısa vade 15.620-15.530 ve 15.460 destek seviyeleri olarak takip edilebilir.



EUR/USD



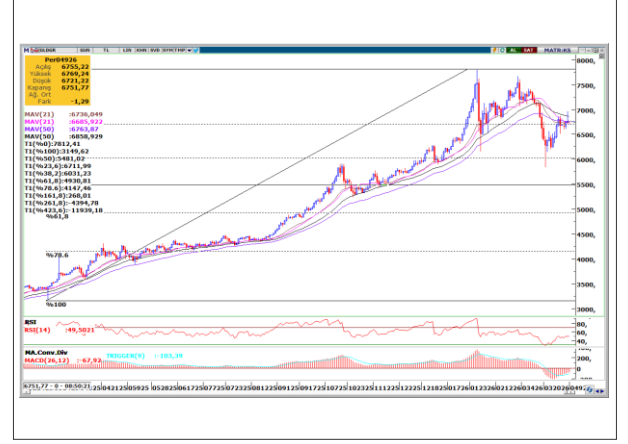
GBP/USD



Ons Altın



Gram Altın



\*Grafik ve veriler için kaynak: Matriks



*“Burada yer alan yatırım bilgi, yorum ve tavsiyeleri yatırım danışmanlığı kapsamında değildir. Yatırım danışmanlığı hizmeti, yetkili kuruluşlar tarafından kişilerin risk ve getiri tercihleri dikkate alınarak kişiye özel sunulmaktadır. Burada yer alan yorum ve tavsiyeler ise genel niteliktedir. Bu tavsiyeler mali durumunuz ile risk ve getiri tercihlerinize uygun olmayabilir. Bu nedenle, sadece burada yer alan bilgilere dayanarak yatırım kararı verilmesi beklentilerinize uygun sonuçlar doğurmayabilir. ING Yatırım Menkul Değerler A.Ş. Araştırma ve Strateji Bölümü tarafından sadece bilgi amaçlı olarak hazırlanmış olan bu rapor, hiçbir şekilde bir yatırım önerisi veya herhangi bir yatırım aracının doğrudan alımına veya satımına dair bir teklif veya referans olarak alınmamalıdır. Geçmiş performans takip eden dönem için bir gösterge değildir. Bu raporda sunulan bilgilerin yayım tarihi itibarıyla yanlış/yanıltıcı olmamasına özen gösterilmiş olmasına karşın, ING Yatırım Menkul Değerler bilgilerin doğru ve tam olmasından sorumlu değildir. Bu raporda yer alan bilgiler herhangi bir uyarı yapılmadan değişebilir. ING Yatırım Menkul Değerler ve çalışanlarının bu raporda sunulan bilgilerin kullanılmasından kaynaklanabilecek doğrudan ve/veya dolaylı zararlardan ötürü sorumluluğu bulunmamaktadır. Raporun, telif ve diğer hakları saklıdır; herhangi bir amaçla ING Yatırım Menkul Değerlerin izni olmadan raporun tamamı veya bir kısmı başka bir yerde yeniden yayımlanamaz, dağıtımı yapılamaz.”*

